

# โรงพยาบาลพระมงกุฎเกล้า Phromongkutklo Hospital

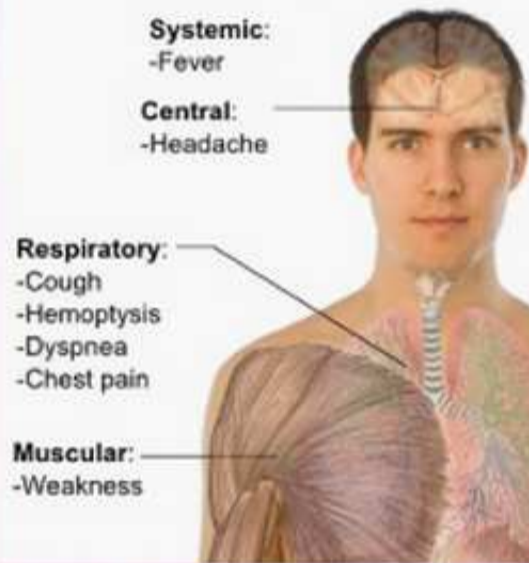


## กาฬโรคปอด (Pneumonic Plague)

กาฬโรคปอด เป็นโรคที่เกิดจากเชื้อแบคทีเรีย *Yersinia pestis* อาจเป็นอาการแทรกซ้อนของกาฬโรคคอตีบหรือกาฬโรคผิวหนัง หรืออาจจะเป็นการติดเชื้อครั้งแรก

กาฬโรคปอด ถือเป็นกาฬโรคที่อันตรายที่สุด มีระยะฟักตัวประมาณ 2-3 วัน สามารถติดต่อได้ โดยมีหนูหรือหมัดหนูเป็นพาหะ หรือสัมผัสสิ่งของที่เพิ่งปนเปื้อนเชื้อโรคใหม่ๆ โดยเชื้อกาฬโรคปอด สามารถแพร่กระจายทางอากาศ และสามารถติดต่อระหว่างคนได้ผ่านการไอ ซึ่งผู้ป่วยที่เป็น กาฬโรคปอด มีอัตราการเสียชีวิตถึงร้อยละ 80 หากไม่รีบรักษา สามารถเสียชีวิตได้ภายใน 24 ชั่วโมงหลังติดเชื้อ แต่หากวินิจฉัยโรคได้เร็ว และได้รับยาการรักษาอย่างถูกต้อง จะช่วยลดอัตราการเสียชีวิตได้เกือบร้อยละ 100 แต่ทั้งนี้ขึ้นอยู่กับภูมิคุ้มกันของแต่ละคน และปริมาณเชื้อที่ได้รับด้วย

### Main symptoms of Pneumonic plague



### อาการของ กาฬโรคปอด

จะมีอาการไข้สูงเฉียบพลัน หนาวสั่น ปวดศีรษะอย่างรุนแรง ปวดเมื่อยตัว หอบ เหนื่อยง่าย จากนั้นประมาณ 20-24 ชม.จะมีอาการทางปอดเริ่มขึ้น คือ ไอถี่ขึ้น เสมหะจากที่คอตแรกจะมีลักษณะเหนียวใส จากนั้นจะกลายเป็นสีสนิม หรือแดงสด มักไม่มีปื้นแผลในปอด หากไม่รักษาจะเสียชีวิตภายใน 24-48 ชม.

### การรักษา กาฬโรคปอด

กาฬโรคปอด สามารถรักษาได้ด้วยการทานยาปฏิชีวนะ เช่น สเตรปโตมัยซิน (streptomycin), เตตราไซคลิน (tetracycline) หรือ คลอแรมเฟนิคอล (chloramphenicol) เป็นเวลา 7 วัน



### การป้องกันการแพร่ระบาดของ กาฬโรคปอด

- สำรวจหนูและหมัดหนู โดยการควบคุมและกำจัดหนูในโรงเรียนและเรือนจำ กำจัดหมัดหนูโดยใช้ยามาแมลง และป้องกันไม่ให้มีหนูมากัด
- อย่าไปสัมผัสกับสัตว์กัดแทะที่ป่วยตาย เช่น หนู กระรอก ถ้าจะจับไปทิ้งต้องสวมถุงมือ
- ให้คำแนะนำเรื่องสุขศึกษาให้กับประชาชนโดยเฉพาะกลุ่มเสี่ยง เพื่อให้รู้วิธีป้องกันโรคกาฬโรคปอดและหากมีอาการสงสัยว่าป่วยเป็นกาฬโรคปอด ให้เข้ารับการตรวจรักษาโดยเร็ว
- มีมาตรการควบคุมระหว่างประเทศ
- ปรับปรุงสภาพความเป็นอยู่ของคนในชุมชนแออัด และทำความสะอาดชุมชนแออัดให้ดีขึ้น
- ผู้ที่ต้องสัมผัสกับผู้ป่วย กาฬโรคปอด ควรกินยาเตตราไซคลินสำหรับป้องกัน และใช้ถุงมือ ผ้าปิดปากและจมูก เพื่อป้องกันการแพร่ระบาดของ กาฬโรคปอด
- ให้วัคซีนแก่ผู้ที่เสี่ยงต่อการเป็นโรค ซึ่งจะช่วยลดอัตราการป่วยด้วยโรคนี้ได้มาก



กองตรวจโรคผู้ป่วยนอก